



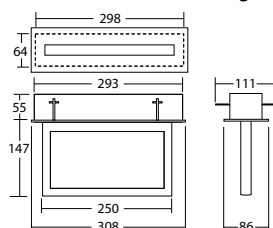
Veelzijdig design vluchtrouteaanduiding armatuur met een frameleze pictogramplaat die homogeen wordt uitgelicht door geoptimaliseerde LED technologie. Strakke en minimale behuizing voor plafondbouw, gemaakt van geborsteld RVS.

Technische gegevens

Herkenningafstand:	22 m	Schijnb. vermogen:	4,5 VA
Materiaal:	Geborsteld RVS	Inschakelstroom:	8 A / 50 μ s
Lichtbron:	Verwisselbaar 12 x 0,1W LED module	Beschermingsklasse:	I
Nom. spanning AC:	230V AC \pm 10% 50/60 Hz	Rijgklem:	max. 2,5 mm ² aderdikte
Nom. stroom AC:	20 mA	Temperatuurbereik:	-15...+40 °C

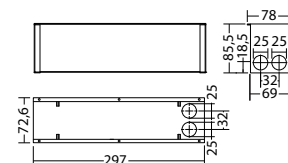
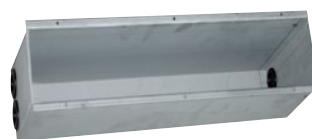
Artikel

SNP 1116.2 E LED NE/SV	
Kleuren	RVS
Art. Nr.	101241829
Plafondbouw montage	Lichtkleur: 6500 K Bescherming: IP20



Betoninbouwbehuizing SNP 1x16 / BNP 1012

Art. Nr. 100922436



Omschrijving	Accessoires	Art. nr.
Betoninbouwbehuizing SNP 1x16 / BNP 1012	optioneel	100922436
LM 1116.2E/1016.2 12/6,5K KB90LED Modul		101431482
Legend panel 1016 PO/PO 10mm		101481093
NE-ET 9/24 SVmax.24VDC,320mAconst		101420570
Pictogramplaat 1016 PL / PR 20mm	benodigd	101457148
Pictogramplaat 1016 PL / ws 20mm	benodigd	101463515
Pictogramplaat 1016 PLO / PRO 20mm	benodigd	101460784
Pictogramplaat 1016 PLO / ws 20mm	benodigd	101461188
Pictogramplaat 1016 PLU / PRU 20mm	benodigd	101460885
Pictogramplaat 1016 PLU / ws 20mm	benodigd	101461390
Pictogramplaat 1016 PO / ws 20mm	benodigd	101460986
Pictogramplaat 1016 PR / ws 20mm	benodigd	101463616
Pictogramplaat 1016 PRO / ws 20mm	benodigd	101461087
Pictogramplaat 1016 PRU / ws 20mm	benodigd	101461289
Pictogramplaat 1016 PU / PU 20mm	benodigd	101457047
Pictogramplaat 1016 PU / ws 20mm	benodigd	101457956

Info: Bij het bestellen van een vluchtrouteverlichting armatuur, dient de benodigde pijlrichting voor het pictogram te worden opgegeven.





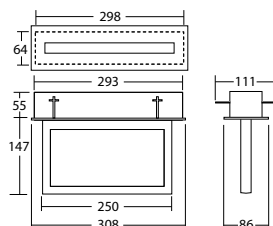
Veelzijdig design vluchtrouteaanduiding armatuur met een frame-loze pictogramplaat die homogeen wordt uitgelicht door geoptimaliseerde LED technologie. Strakke en minimale behuizing voor plafondbouw, gemaakt van geborsteld RVS.

Technische gegevens

Herkenningafstand:	22 m	Schijnb. vermogen:	4,5 VA
Materiaal:	Geborsteld RVS	Inschakelstroom:	8 A / 50 μ s
Lichtbron:	Verwisselbaar 12 x 0,1W LED module	Beschermingsklasse:	I
Nom. spanning AC:	230V AC \pm 10% 50/60 Hz	Rijgklem:	max. 2,5 mm ² aderdikte
Nom. stroom AC:	20 mA	Temperatuurbereik:	-15...+40 °C

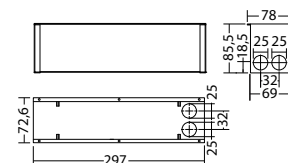
Artikel

SNP 1116.2 E LED NE/SV	
Kleuren	RVS
Art. Nr.	101241829
Plafondbouw montage	Lichtkleur: 6500 K Bescherming: IP20



Betoninbouwbehuizing SNP 1x16 / BNP 1012

Art. Nr. 100922436



Omschrijving	Accessoires	Art. nr.
Betoninbouwbehuizing SNP 1x16 / BNP 1012	optioneel	100922436
LM 1116.2E/1016.2 12/6,5K KB90LED Modul		101431482
Legend panel 1016 PO/PO 10mm		101481093
NE-ET 9/24 SVmax.24VDC,320mAconst		101420570
Pictogramplaat 1016 PL / PR 20mm	benodigd	101457148
Pictogramplaat 1016 PL / ws 20mm	benodigd	101463515
Pictogramplaat 1016 PLO / PRO 20mm	benodigd	101460784
Pictogramplaat 1016 PLO / ws 20mm	benodigd	101461188
Pictogramplaat 1016 PLU / PRU 20mm	benodigd	101460885
Pictogramplaat 1016 PLU / ws 20mm	benodigd	101461390
Pictogramplaat 1016 PO / ws 20mm	benodigd	101460986
Pictogramplaat 1016 PR / ws 20mm	benodigd	101463616
Pictogramplaat 1016 PRO / ws 20mm	benodigd	101461087
Pictogramplaat 1016 PRU / ws 20mm	benodigd	101461289
Pictogramplaat 1016 PU / PU 20mm	benodigd	101457047
Pictogramplaat 1016 PU / ws 20mm	benodigd	101457956

Info: Bij het bestellen van een vluchtrouteverlichting armatuur, dient de benodigde pijlrichting voor het pictogram te worden opgegeven.

