



Hoogwaardig vluchtrouteaanduiding armatuur, gemaakt van hoogwaardig gepoedercoat aluminiumprofiel. Zeer vlak en strak design met een perfect homogeen uitgelicht pictogram door geoptimaliseerde LED technologie met een lichtopbrengst > 500 cd/m². Zeer vlak en strak design en leverbaar in elk gewenste RAL kleur.

Technische gegevens

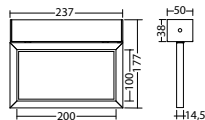
Herkenningsafstand:	20 m
Materiaal:	Gepoedercoat gegoten aluminium
Lichtbron:	Verwisselbaar 12 x 0,1W LED module
Nom. spanning AC:	230V ±10% 50/60 Hz
Nom. spanning DC:	176 - 264 V
Nom. stroom AC:	15 mA
Nom. stroom DC:	14 mA

Schijnb. vermogen:	3,5 VA
Opgen. vermogen:	3,0 W
Inschakelstroom:	6 A / 22 μs
Beschermingsklasse:	I
Rijgklem:	max. 2,5 mm ² aderdikte
Temperatuurbereik:	-15...+40 °C

Artikel

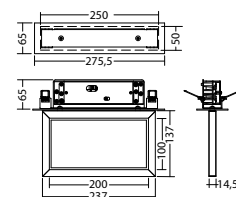
SNP 1520.1 D/WA FLD 230V

Kleuren	RAL 7015	RAL 9016	RAL (speciale)
Art. Nr.	101363683	101363582	101363784
Wandopbouw- of plafondmontage	Lichtkleur: 6500 K	Bescherming: IP40	



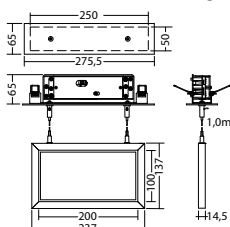
SNP 1520.1 E FLD 230V

Kleuren	RAL 7015	RAL 9016	RAL (speciale)
Art. Nr.	101364592	101364491	101364693
Plafondinbouw montage	Lichtkleur: 6500 K	Bescherming: IP40	



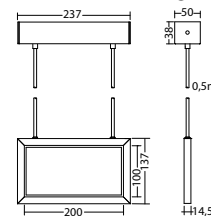
SNP 1520.1 ES FLD 230V

Kleuren	RAL 9016	RAL (speciale)
Art. Nr.	101364794	101364895
Kabelpendel montage	Lichtkleur: 6500 K	Bescherming: IP40



SNP 1520.1 P FLD 230V

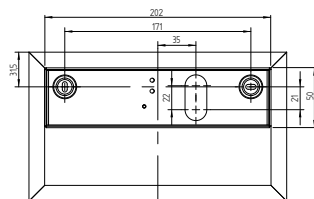
Kleuren	RAL 7015	RAL 9016	RAL (speciale)
Art. Nr.	101364289	101364188	101364390
Pendelmontage	Lichtkleur: 6500 K	Bescherming: IP40	



SNP 1520.1 PM FLD 230V

Kleuren	RAL 7015	RAL 9016	RAL (speciale)
Art. Nr.	101363380	101363279	101363481

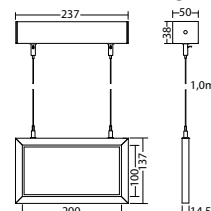
Parallele wandmontage Lichtkleur: 6500 K Bescherming: IP40



SNP 1520.1 S FLD 230V

Kleuren	RAL 7015	RAL 9016	RAL (speciale)
Art. Nr.	101363986	101363885	101364087

Kabelmontage Lichtkleur: 6500 K Bescherming: IP40



Omschrijving	Accessoires	Art. nr.
		undefined
Blindplaat 1520	benodigd	100680542
FLD 230/4 - CC - 320 - L		101965083
FLD 230/8 - CC - 320 - C		100903238
LM 1520.1 D/P/S/ES/WA/LINE E 12/6,5K RAL9016 LED Modul		104794251
LM 1520.1 PM 12/6,5K RAL9016LED Modul		104789096
Pictogramplaat 1520 PL	benodigd	100699235
Pictogramplaat 1520 PL verticaal	benodigd	100699841
Pictogramplaat 1520 PLO	benodigd	101222530
Pictogramplaat 1520 PLU	benodigd	101222126
Pictogramplaat 1520 PO	benodigd	101222025
Pictogramplaat 1520 PR	benodigd	100699336
Pictogramplaat 1520 PR verticaal	benodigd	100699942
Pictogramplaat 1520 PRO	benodigd	101222631
Pictogramplaat 1520 PRU	benodigd	101222227
Pictogramplaat 1520 PU	benodigd	100699437
Pictogramplaat 1520 PU verticaal	benodigd	100700043
Pictogramplaat 1520 Speciaaluitvoering	benodigd	101224146
Wireset 3m, SNP 101x,10x0,121x,15x0,72xx	optioneel	102384005
Wireset 5m, SNP 101x,10x0,121x,15x0,72xx	optioneel	102384106