



Enkelzijdig vluchtrouteaanduidingarmatuur gemaakt van hoogwaardig aluminium profiel. Plat ontwerp met een efficiënt en homogeen uitgelicht pictogram door geoptimaliseerde LED technologie. Eenvoudig gemonteerd met kabelinvoer via zij- en achterzijde.

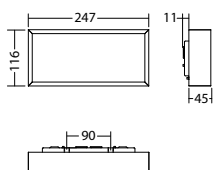
Technische gegevens

Herkenningsafstand:	20 m
Materiaal:	Aluminium
Lichtbron:	Verwisselbaar 12 x 0,1W LED module
Nom. spanning AC:	230V ±10% 50/60 Hz
Nom. spanning DC:	176 - 264 V
Nom. stroom AC:	21 mA
Nom. stroom DC:	10 mA

Schijnb. vermogen:	4,8 VA
Opgen. vermogen:	2,2 W
Inschakelstroom:	6 A / 34 μs
Beschermingsklasse:	I
Rijgklem:	max. 2,5 mm ² aderdikte
Temperatuurbereik:	-15...+40 °C

Artikel

SNP 7120 FLD 230V		
Kleuren	Aluminium	RAL (speciale)
Art. Nr.	101961144	104673407
Wandmontage	Lichtkleur: 6500 K	Bescherming: IP40



Omschrijving	Accessoires	Art. nr.
FLD 230/4 - CC - 320 - L		101965083
Legend 7x20 em window with escape ladder		101950434
Legend panel 7x20 custom design		101870915
Legend panel 7x20 emergency window		101950636
Legend panel 7x20 fire extinguisher		102044909
Legend panel 7x20 rescue window		101950535
Pictogramplaat 7x20 PL	benodigd	101947404
Pictogramplaat 7x20 PLO	benodigd	101946996
Pictogramplaat 7x20 PLU	benodigd	101947101
Pictogramplaat 7x20 PO	benodigd	101947202
Pictogramplaat 7x20 PR	benodigd	101947303
Pictogramplaat 7x20 PRO	benodigd	101946895
Pictogramplaat 7x20 PRU	benodigd	101947000
Pictogramplaat 7x20 PU	benodigd	101947505
Spare part - LED unit SNP 7120		101969127

Info: Bij het bestellen van een vluchtrouteverlichting armatuur, dient de benodigde pijlrichting voor het pictogram te worden opgegeven.

