



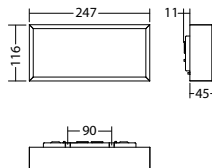
Enkelzijdig vluchtrouteaanduidingarmatuur gemaakt van hoogwaardig aluminium profiel. Plat ontwerp met een efficiënt en homogeen uitgelicht pictogram door geoptimaliseerde LED technologie. Eenvoudig gemonteerd met kabelinvoer via zij- en achterzijde.

Technische gegevens

Herkenningsafstand:	20 m	Schijnb. vermogen:	3,7 VA
Materiaal:	Aluminium	Opgen. vermogen:	2,7 W
Lichtbron:	Verwisselbaar 12 x 0,1W LED module	Inschakelstroom:	6 A / 98 μ s
Nom. spanning AC:	230V \pm 10% 50/60 Hz	Beschermingsklasse:	I
Nom. spanning DC:	176 - 264 V	Rijgklem:	max. 2,5 mm ² aderdikte
Nom. stroom AC:	16 mA	Temperatuurbereik:	-15...+40 °C
Nom. stroom DC:	12 mA		

Artikel

SNP 7120 LED J/SV		
Kleuren	Aluminium	RAL (speciale)
Art. Nr.	102045010	104673609
Wandmontage	Lichtkleur: 6500 K	Bescherming: IP40



Omschrijving	Accessoires	Art. nr.
J-ET 5.1 SV-max. 24V DC320mA const.		101422893
Legend 7x20 em window with escape ladder		101950434
Legend panel 7x20 custom design		101870915
Legend panel 7x20 emergency window		101950636
Legend panel 7x20 fire extinguisher		102044909
Legend panel 7x20 rescue window		101950535
Pictogramplaat 7x20 PL	benodigd	101947404
Pictogramplaat 7x20 PLO	benodigd	101946996
Pictogramplaat 7x20 PLU	benodigd	101947101
Pictogramplaat 7x20 PO	benodigd	101947202
Pictogramplaat 7x20 PR	benodigd	101947303
Pictogramplaat 7x20 PRO	benodigd	101946895
Pictogramplaat 7x20 PRU	benodigd	101947000
Pictogramplaat 7x20 PU	benodigd	101947505
Plaat 7x86 / 7x20 opaal		101203837
Spare part - LED unit SNP 7120		101969127

Info: Bij het bestellen van een vluchtrouteverlichting armatuur, dient de benodigde pijlrichting voor het pictogram te worden opgegeven.

