

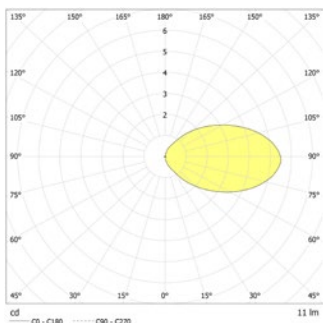


Rechthoekig LED vluchtrouteverlichting armatuur voor het verlichten van traptreden of vluchtroutes. Uitgevoerd met gepoedercoate metalen afdekplaat. Armatuur voor wand- en traptreden-inbouwmontage in o.a. beton, holle wand of gipswand. Leverbaar in elk gewenste RAL kleur.

Technische gegevens

Materiaal:	Gepoedercoat staalplaat
Lichtbron:	Verwisselbaar 2 x 1W LED module
Lumenoutput:	11 lm
Nom. spanning AC:	230V ±10% 50/60 Hz
Nom. spanning DC:	176 - 264 V
Nom. stroom AC:	19 mA
Nom. stroom DC:	18 mA

Schijnb. vermogen:	4,4 VA
Opgen. vermogen:	4,0 W
Inschakelstroom:	6 A / 22 μs
Beschermingsklasse:	I
Rijgklem:	max. 2,5 mm ² aderdikte
Temperatuurbereik:	-15...+40 °C

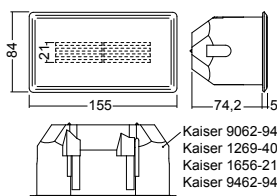


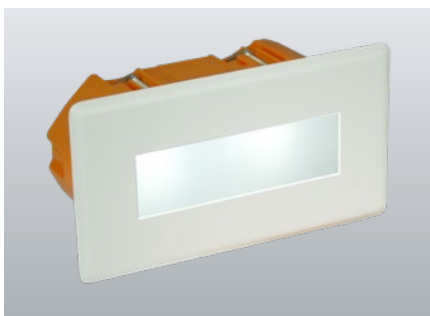
Artikel

SN 6110 G FLD 230V rechthoekige, licht-uitgang: grid			
Kleuren	RAL 9006	RAL 9016	RAL (speciale)
Art. Nr.	101374292	101374191	101374393

Wand- of traptreden inbouw- montage Lichtkleur: 6500 K Bescherming: IP20

Omschrijving	Accessoires	Art. nr.
FLD 230/8 – CC – 320 – C		100903238



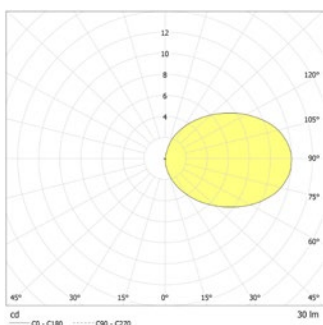


Rechthoekig LED vluchtrouteverlichting armatuur voor het verlichten van traptreden of vluchtroutes. Uitgevoerd met gepoedercoate metalen afdekplaat. Armatuur voor wand- en traptreden-inbouwmontage in o.a. beton, holle wand of gipswand. Leverbaar in elk gewenste RAL kleur.

Technische gegevens

Materiaal:	Gepoedercoat staalplaat
Lichtbron:	Verwisselbaar 2 x 1W LED module
Lumenoutput:	30 lm
Nom. spanning AC:	230V ±10% 50/60 Hz
Nom. spanning DC:	176 - 264 V
Nom. stroom AC:	19 mA
Nom. stroom DC:	18 mA

Schijnb. vermogen:	4,4 VA
Opgen. vermogen:	4,0 W
Inschakelstroom:	6 A / 22 μs
Beschermingsklasse:	I
Rijgklem:	max. 2,5 mm ² aderdikte
Temperatuurbereik:	-15...+40 °C



Artikel

SN 6110 O FLD 230V rechthoekige, licht-uitgang: Opaal			
Kleuren	RAL 9006	RAL 9016	RAL (speciale)
Art. Nr.	101373686	101373585	101373787

Wand- of traptreden inbouw- montage Lichtkleur: 6500 K Bescherming: IP20

Omschrijving	Accessoires	Art. nr.
FLD 230/8 – CC – 320 – C		100903238

