

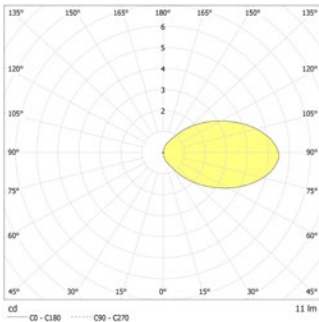


Rechthoekig LED vluchtrouteverlichting armatuur voor het verlichten van traptreden of vluchtroutes. Uitgevoerd met gepoedercoate metalen afdekplaat. Armatuur voor wand- en traptreden-inbouwmontage in o.a. beton, holle wand of gipswand. Leverbaar in elk gewenste RAL kleur.

Technische gegevens

| | |
|--------------------------|---------------------------------|
| Materiaal: | Gepoedercoat staalplaat |
| Lichtbron: | Verwisselbaar 2 x 1W LED module |
| Lumenoutput: | 11 lm |
| Nom. spanning DC: | 24 V ±20 % |
| Nom. stroom DC: | 115 mA |

| | |
|----------------------------|------------------------------------|
| Opgen. vermogen: | 2,8 W |
| Beschermingsklasse: | III |
| Rijgklem: | max. 2,5 mm ² aderdikte |
| Temperatuurbereik: | -15...+40 °C |

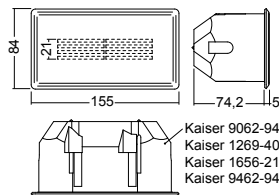


Artikel

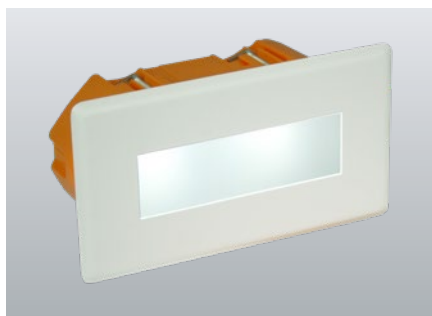
SN 6110 G LED 24V rechthoekige, lichtuitgang: grid

| | | | |
|----------|-----------|-----------|----------------|
| Kleuren | RAL 9006 | RAL 9016 | RAL (speciale) |
| Art. Nr. | 101333876 | 101333775 | 101333977 |

Wand- of traptreden inbouw- Lichtkleur: 6500 K Bescherming: IP20 montage



| Omschrijving | Accessoires | Art. nr. |
|---|-------------|-----------|
| 2 REBEL 100LM KWS 95X21,5 KB90MM OPTIK L max. Strom 350 mA | | 095274 |
| Austauschblende SN 6110 G,ws-str. | | 102031973 |
| L-JET 3 - max. 24V DC, 320mAconst | | 101421176 |

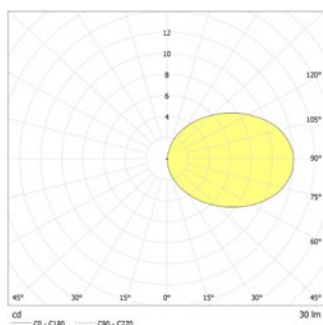


Rechthoekig LED vluchtrouteverlichting armatuur voor het verlichten van traptreden of vluchtroutes. Uitgevoerd met gepoedercoate metalen afdekplaat. Armatuur voor wand- en traptreden-inbouwmontage in o.a. beton, holle wand of gipswand. Leverbaar in elk gewenste RAL kleur.

Technische gegevens

| | |
|--------------------------|---------------------------------|
| Materiaal: | Gepoedercoat staalplaat |
| Lichtbron: | Verwisselbaar 2 x 1W LED module |
| Lumenoutput: | 30 lm |
| Nom. spanning DC: | 24 V \pm 20 % |
| Nom. stroom DC: | 115 mA |

| | |
|----------------------------|------------------------------------|
| Opgen. vermogen: | 2,8 W |
| Beschermingsklasse: | III |
| Rijgklem: | max. 2,5 mm ² aderdikte |
| Temperatuurbereik: | -15...+40 °C |

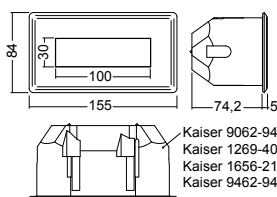


Artikel

SN 6110 O LED 24V rechthoekige, lichtuitgang: Opaal

| | | | |
|----------|-----------|-----------|----------------|
| Kleuren | RAL 9006 | RAL 9016 | RAL (speciale) |
| Art. Nr. | 101333573 | 101333472 | 101333674 |

Wand- of traptreden inbouw- Lichtkleur: 6500 K Bescherming: IP20 montage



| Omschrijving | Accessoires | Art. nr. |
|---|-------------|-----------|
| 2 REBEL 100LM KWS 95X21,5 KB90MM OPTIK L max. Strom 350 mA | | 095274 |
| Austauschblende SN 6110 G,ws-str. | | 102031973 |
| L-JET 3 - max. 24V DC, 320mAconst | | 101421176 |