

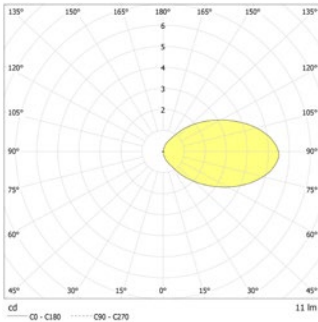


Rechthoekig LED vluchtrouteverlichting armatuur voor het verlichten van traptreden of vluchtroutes. Uitgevoerd met gepoedercoate metalen afdekplaat. Armatuur voor wand- en traptreden-inbouwmontage in o.a. beton, holle wand of gipswand. Leverbaar in elk gewenste RAL kleur.

### Technische gegevens

<b>Materiaal:</b>	Gepoedercoat staalplaat
<b>Lichtbron:</b>	Verwisselbaar 2 x 1W LED module
<b>Lumenoutput:</b>	11 lm
<b>Nom. spanning AC:</b>	230V ±10% 50/60 Hz
<b>Nom. spanning DC:</b>	176 - 264 V
<b>Nom. stroom AC:</b>	27 mA
<b>Nom. stroom DC:</b>	18 mA

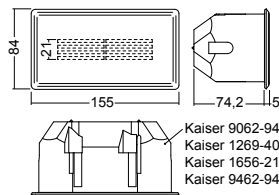
<b>Schijnb. vermogen:</b>	6,1 VA
<b>Opgen. vermogen:</b>	5,1 W
<b>Inschakelstroom:</b>	8 A / 50 µs
<b>Beschermingsklasse:</b>	I
<b>Rijgklem:</b>	max. 2,5 mm <sup>2</sup> aderdikte
<b>Temperatuurbereik:</b>	-15...+40 °C



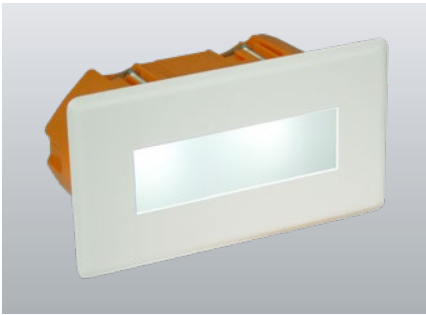
### Artikel

SN 6110 G LED J/SV rechthoekige, licht-uitgang: grid			
<b>Kleuren</b>	RAL 9006	RAL 9016	RAL (speciale)
<b>Art. Nr.</b>	101276080	101275979	101276181

Wand- of traptreden inbouw- Lichtkleur: 6500 K Bescherming: IP20 montage



Omschrijving	Accessoires	Art. nr.
2 REBEL 100LM KWS 95X21,5 KB90MM OPTIK L max. Strom 350 mA		095274
Austauschblende SN 6110 G,ws-str.		102031973
J-ET 9/24 SVmax.24VDC,320mAconst		101420267

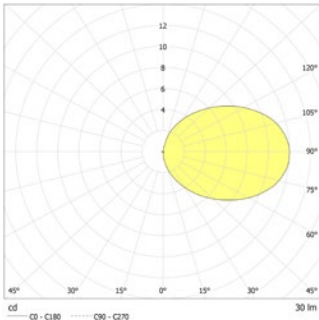


Rechthoekig LED vluchtrouteverlichting armatuur voor het verlichten van traptreden of vluchtroutes. Uitgevoerd met gepoedercoate metalen afdekplaat. Armatuur voor wand- en traptreden-inbouwmontage in o.a. beton, holle wand of gipswand. Leverbaar in elk gewenste RAL kleur.

### Technische gegevens

<b>Materiaal:</b>	Gepoedercoat staalplaat
<b>Lichtbron:</b>	Verwisselbaar 2 x 1W LED module
<b>Lumenoutput:</b>	30 lm
<b>Nom. spanning AC:</b>	230V ±10% 50/60 Hz
<b>Nom. spanning DC:</b>	176 - 264 V
<b>Nom. stroom AC:</b>	27 mA
<b>Nom. stroom DC:</b>	18 mA

<b>Schijnb. vermogen:</b>	6,1 VA
<b>Opgen. vermogen:</b>	5,1 W
<b>Inschakelstroom:</b>	8 A / 50 µs
<b>Beschermingsklasse:</b>	I
<b>Rijgklem:</b>	max. 2,5 mm <sup>2</sup> aderdikte
<b>Temperatuurbereik:</b>	-15...+40 °C

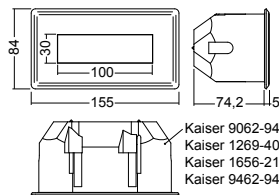


### Artikel

#### SN 6110 O LED J/SV rechthoekige, licht-uitgang: Opaal

Kleuren	RAL 9006	RAL 9016	RAL (speciale)
Art. Nr.	101275171	101275070	101275272

Wand- of traptreden inbouw- Lichtkleur: 6500 K Bescherming: IP20 montage



Omschrijving	Accessoires	Art. nr.
2 REBEL 100LM KWS 95X21,5 KB90MM OPTIK L max. Strom 350 mA		095274
Austauschblende SN 6110 O,ws.-str.		102032276
J-ET 9/24 SVmax.24VDC,320mAconst		101420267