

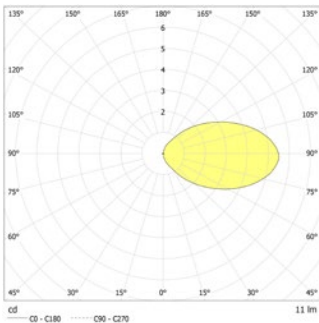


Rechthoekig LED vluchtrouteverlichting armatuur voor het verlichten van traptreden of vluchtroutes. Uitgevoerd met gepoedercoate metalen afdekplaat. Armatuur voor wand- en traptreden-inbouwmontage in o.a. beton, holle wand of gipswand. Leverbaar in elk gewenste RAL kleur.

Technische gegevens

Materiaal:	Gepoedercoat staalplaat
Lichtbron:	Verwisselbaar 2 x 1W LED module
Lumenoutput:	11 lm
Nom. spanning AC:	230V AC \pm 10% 50/60 Hz
Nom. stroom AC:	27 mA
Schijnb. vermogen:	6,1 VA

Opgen. vermogen:	5,1 W
Inschakelstroom:	8 A / 50 μ s
Beschermingsklasse:	I
Rijgklem:	max. 2,5 mm ² aderdikte
Temperatuurbereik:	-15...+40 °C



Artikel

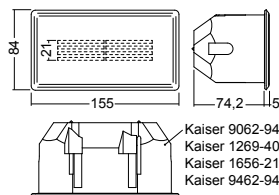
SN 6110 G LED NE/SV rechthoekige, licht-uitgang: grid

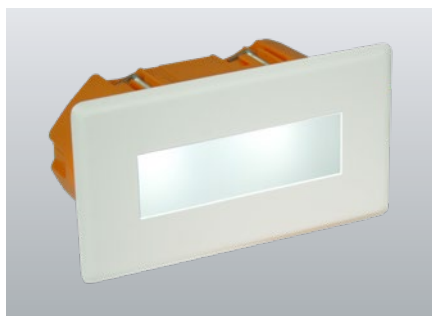
Kleuren	RAL 9006	RAL 9016	RAL (speciale)
Art. Nr.	101276383	101276282	101276484

Wand- of traptreden inbouw- Lichtkleur: 6500 K

Bescherming: IP20

Omschrijving	Accessoires	Art. nr.
2 REBEL 100LM KWS 95X21,5 KB90MM OPTIK L max. Strom 350 mA		095274
Austauschblende SN 6110 G,ws-str.		102031973
NE-ET 9/24 SVmax.24VDC,320mAconst		101420570



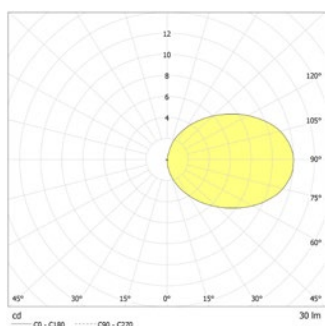


Rechthoekig LED vluchtrouteverlichting armatuur voor het verlichten van traptreden of vluchtroutes. Uitgevoerd met gepoedercoate metalen afdekplaat. Armatuur voor wand- en traptreden-inbouwmontage in o.a. beton, holle wand of gipswand. Leverbaar in elk gewenste RAL kleur.

Technische gegevens

Materiaal:	Gepoedercoat staalplaat
Lichtbron:	Verwisselbaar 2 x 1W LED module
Lumenoutput:	30 lm
Nom. spanning AC:	230V AC ±10% 50/60 Hz
Nom. stroom AC:	27 mA
Schijnb. vermogen:	6,1 VA

Opgen. vermogen:	5,1 W
Inschakelstroom:	8 A / 50 μs
Beschermingsklasse:	I
Rijgklem:	max. 2,5 mm ² aderdikte
Temperatuurbereik:	-15...+40 °C



Artikel

SN 6110 O LED NE/SV rechthoekige, licht-uitgang: Opaal			
Kleuren	RAL 9006	RAL 9016	RAL (speciale)
Art. Nr.	101275474	101275373	101275575

Wand- of traptreden inbouw- Lichtkleur: 6500 K Bescherming: IP20 montage

Omschrijving	Accessoires	Art. nr.
2 REBEL 100LM KWS 95X21,5 KB90MM OPTIK L max. Strom 350 mA		095274
Austauschblende SN 6110 O,ws.-str.		102032276
NE-ET 9/24 SVmax.24VDC,320mAconst		101420570

