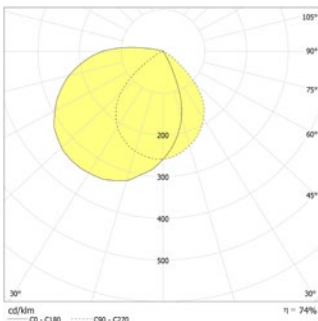


Trapeziumvormig design LED (buiten) vluchtrouteverlichting armatuur voor het buiten verlichten van vluchtroutes, nood- en vluchtdeuren en o.a. vluchtroutes over daken. Armatuur voor wandmontage met een hoge IP-waarde en een elegant gevormde behuizing van gepoedercoat RVS zonder zichtbare schroeven. Leverbaar in elk gewenste RAL kleur.

Technische gegevens

Materiaal:	Gepoedercoat staalplaat	Schijnb. vermogen:	7,1 VA
Lichtbron:	Verwisselbaar 3 x 1W LED module	Opgen. vermogen:	6,1 W
Lumenoutput:	210 lm	Inschakelstroom:	8 A / 50 μ s
Nom. spanning AC:	230V \pm 10% 50/60 Hz	Beschermingsklasse:	I
Nom. spanning DC:	176 - 264 V	Rijgklem:	max. 2,5 mm ² aderdikte
Nom. stroom AC:	31 mA	Temperatuurbereik:	-15...+40 °C
Nom. stroom DC:	25 mA		



Wandmontage: Minimale verlichtingsterkte 1,0lx

Distance to middle of escape route	Distance to middle of escape route					
	1.0m		2.0m		3.0m	
1.0	1.7	4.1	1.6	4.8	-	2.6
2.0	2.5	6.1	2.5	7.0	1.7	6.2
2.5	2.8	6.8	2.7	7.7	2.0	7.0
3.0	2.9	7.4	2.9	8.3	2.2	7.6
3.5	3.0	7.9	2.9	8.7	2.3	8.1
4.0	3.0	8.3	2.9	9.0	2.3	8.3
4.5	2.9	8.6	2.8	9.2	2.1	8.5
5.0	2.7	8.7	2.6	9.3	1.9	8.6
5.5	2.4	8.7	2.3	9.2	1.5	8.6
6.0	1.9	8.5	1.8	9.1	0.6	8.4

Artikel

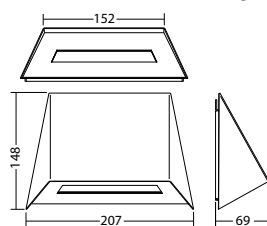
SN 6204.1 LED J/SV

Kleuren	RAL 7015	RAL 9016	RAL (speciale)
Art. Nr.	101283861	101283760	101283962

Wandmontage

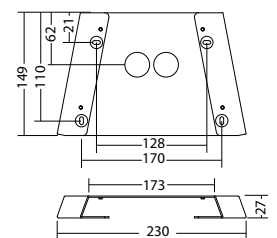
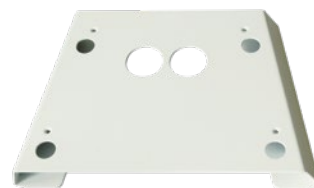
Lichtkleur: 6500 K

Bescherming: IP40

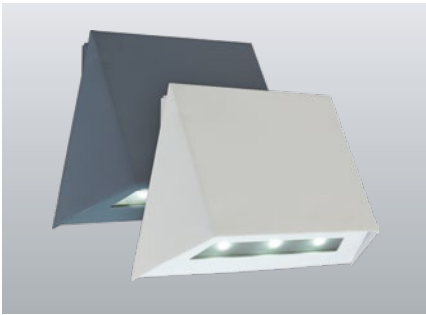


Montagebeugel SN 6204.1 IP40, RAL 9016

Art. Nr. 101444317



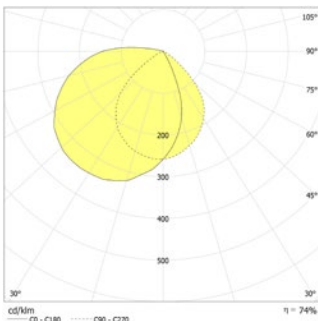
Omschrijving	Accessoires	Art. nr.
J-ET 9/24 SVmax.24VDC,320mAconst		101420267
LM 122,5x21,5 3/6,5K KB90 LED Modul		101451791
Montagebeugel SN 6204.1 IP40, RAL 9016	optioneel	101444317



Trapeziumvormig design LED (buiten) vluchtrouteverlichting armatuur voor het buiten verlichten van vluchtroutes, nood- en vluchtdeuren en o.a. vluchtroutes over daken. Armatuur voor wandmontage met een hoge IP-waarde en een elegant gevormde behuizing van gepoedercoat RVS zonder zichtbare schroeven. Leverbaar in elk gewenste RAL kleur.

Technische gegevens

Materiaal:	Gepoedercoat staalplaat	Schijnb. vermogen:	7,1 VA
Lichtbron:	Verwisselbaar 3 x 1W LED module	Opgen. vermogen:	6,1 W
Lumenoutput:	210 lm	Inschakelstroom:	8 A / 50 μ s
Nom. spanning AC:	230V \pm 10% 50/60 Hz	Beschermingsklasse:	I
Nom. spanning DC:	176 - 264 V	Rijgklem:	max. 2,5 mm ² aderdikte
Nom. stroom AC:	31 mA	Temperatuurbereik:	-15...+40 °C
Nom. stroom DC:	25 mA		



Wandmontage: Minimale verlichtingsterkte 1,0lx

		Distance to middle of escape route					
		1.0m		2.0m		3.0m	
1.0	1.7	4.1	1.6	4.8	-	2.6	
2.0	2.5	6.1	2.5	7.0	1.7	6.2	
2.5	2.8	6.8	2.7	7.7	2.0	7.0	
3.0	2.9	7.4	2.9	8.3	2.2	7.6	
3.5	3.0	7.9	2.9	8.7	2.3	8.1	
4.0	3.0	8.3	2.9	9.0	2.3	8.3	
4.5	2.9	8.6	2.8	9.2	2.1	8.5	
5.0	2.7	8.7	2.6	9.3	1.9	8.6	
5.5	2.4	8.7	2.3	9.2	1.5	8.6	
6.0	1.9	8.5	1.8	9.1	0.6	8.4	

Artikel

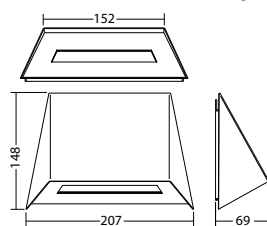
SN 6204.1 LED J/SV

Kleuren	RAL 7015	RAL 9016	RAL (speciale)
Art. Nr.	101283861	101283760	101283962

Wandmontage

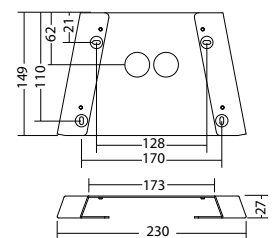
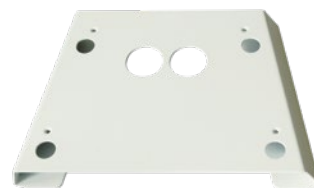
Lichtkleur: 6500 K

Bescherming: IP40



Montagebeugel SN 6204.1 IP40, RAL 9016

Art. Nr. 101444317



Omschrijving	Accessoires	Art. nr.
J-ET 9/24 SVmax.24VDC,320mAconst		101420267
LM 122,5x21,5 3/6,5K KB90 LED Modul		101451791
Montagebeugel SN 6204.1 IP40, RAL 9016	optioneel	101444317